



АДМИНИСТРАЦИЯ ГОРОДА ПЕРМИ
ДЕПАРТАМЕНТ ЗЕМЕЛЬНЫХ ОТНОШЕНИЙ

Сибирская ул., д. 15, Пермь, 614000, тел. (342) 212-46-78, факс 212-41-51
e-mail: dzo@gorodperm.ru, http://www.gorodperm.ru

РАЗРЕШЕНИЕ
на размещение объекта

№ 21-01-45-323 от 08 АВГ 2022

Департамент земельных отношений Администрации города Перми в соответствии с пунктом 3 ст. 39.36 Земельного кодекса Российской Федерации, Положением о порядке и условиях размещения объектов на землях или земельных участках, находящихся в государственной или муниципальной собственности, на территории Пермского края без предоставления земельных участков и установления сервитутов, публичного сервитута, утвержденным Постановлением Правительства Пермского края от 22 июля 2015 г. № 478-п, заявлением от 03 августа 2022 г. № 21-01-06-7056.

разрешает ОАО «МРСК Урала» (ИНН 6671163413, ОГРН 1056604000970, место нахождения: 620026, Свердловская область, г. Екатеринбург, ул. Мамина-Сибиряка, стр. 140).

размещение объекта: линии электропередачи классом напряжения до 35 кВ, а также связанные с ними трансформаторные подстанции, распределительные пункты и иное предназначенное для осуществления передачи электрической энергии оборудование, для размещения которых не требуется разрешения на строительство (строительство участка ЛЭП 0,4 кВ от ближайшей опоры ВЛ 0,4 кВ от ТП-4305, установка ШР 0,4 кВ с оборудованием учета э/э, оборудования учета э/э на опоре ЛЭП 0,4 кВ для электроснабжения садовых домов по адресу: Пермский край, г. Пермь, Орджоникидзевский район, СНТ 61 Малые реки, уч 131, 135, 136, 137, 138 (кадастровые номера земельных участков 59:01:3510233:583, 59:01:3510233:100).

на землях: государственная собственность на которые не разграничена

местоположение: Пермский край, г. Пермь, Орджоникидзевский район, СНТ №61 «Малые реки»

разрешение выдано на срок: бессрочно

способ размещения объекта: надземный

Дополнительные условия размещения:

Территория, согласно схеме, расположена в зонах с особыми условиями использования территорий: охранный зона объектов электросетевого хозяйства; прочие зоны ограничений: водоохранная зона, прибрежная защитная полоса

ОАО «МРСК Урала»:

1. Соблюдать Правила охраны электрических сетей, установленные постановлением Правительства Российской Федерации от 24 февраля 2009 г. № 160 «О порядке установления охранных зон объектов электросетевого

хозяйства и особых условий использования земельных участков, расположенных в границах таких зон»;

2. Соблюдать правила водоохранной зоны и прибрежной защитной полосы, установленные статьей 65 Водного Кодекса Российской Федерации.

В соответствии с пунктом 7(2) Положения о порядке и условиях размещения объектов на землях или земельных участках, находящихся в государственной или муниципальной собственности, на территории Пермского края без предоставления земельных участков и установления сервитутов, публичного сервитута, утвержденного постановлением Правительства Пермского края от 22 июля 2015 г. № 478-п, представить в департамент земельных отношений в течение 1 месяца с момента размещения объектов материалы контрольной геодезической съемки размещенных объектов на бумажном и электронном носителях на безвозмездной основе.

Приложение: схема предполагаемых к использованию земель или части земельного участка на 1 л. в 1 экз.

Начальник отдела предоставления
земельных участков по работе
с юридическими лицами



О.В. Матис

Схема предполагаемых к использованию земель или части земельного участка

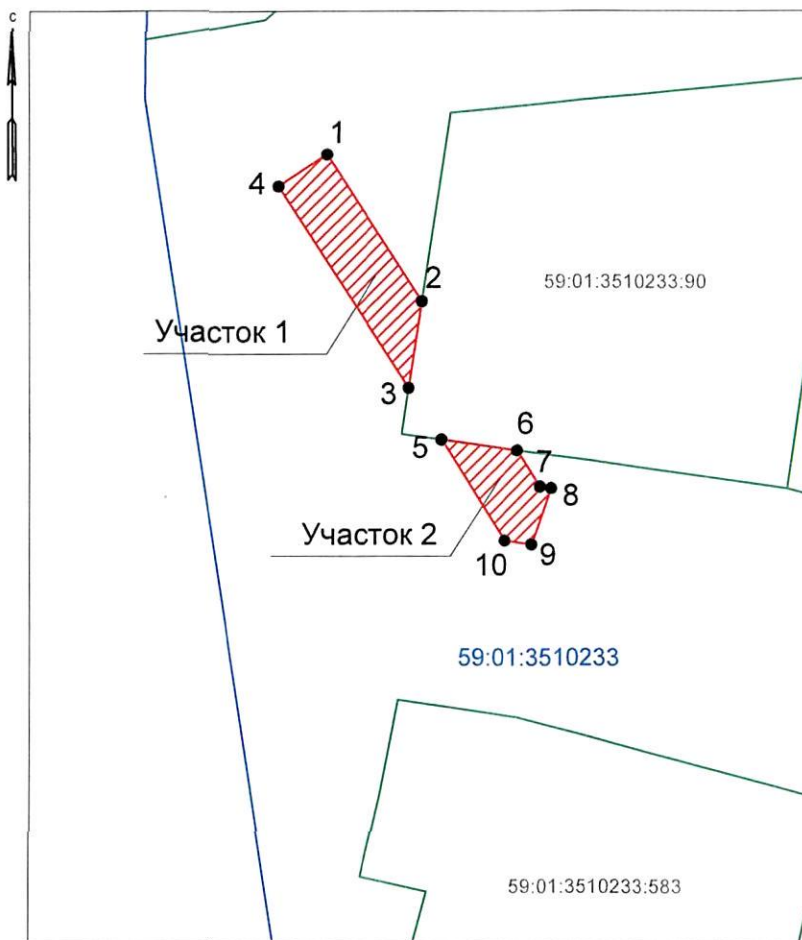
Объект: «Строительство участка ЛЭП 0,4 кВ от ближайшей опоры ВЛ 0,4 кВ от ТП-4305, установка ШР 0,4 кВ с оборудованием учета э/э, оборудования учета э/э на опоре ЛЭП 0,4 кВ для электроснабжения садовых домов по адресу: Пермский край, г. Пермь, Орджоникидзевский район, СНТ 61 Малые реки, уч 131, 135, 136, 137, 138 (кад. номера зем. участков 59:01:3510233:583, :100)»

Площадь земель: 85 кв.м.

Местоположение объекта: Пермский край, г. Пермь, Орджоникидзевский район, СНТ 61 Малые реки

Категория земель: Земли населенных пунктов

Вид разрешенного использования: -



Каталог координат		
(Система координат МСК-59)		
№	X	Y
Участок 1		
1	533044.93	2244922.03
2	533034.86	2244928.57
3	533028.94	2244927.65
4	533042.75	2244918.68

Каталог координат		
(Система координат МСК-59)		
№	X	Y
Участок 2		
5	533025.44	2244929.93
6	533024.72	2244935.17
7	533022.25	2244936.70
8	533022.14	2244937.51
9	533018.29	2244936.16
10	533018.56	2244934.29

Условные обозначения:



- граница земель, предполагаемых к использованию



- граница кадастрового квартала



- граница смежного земельного участка

59:01:4410833:104

- кадастровый номер земельного участка

59:01:3510233

- кадастровый номер кадастрового квартала

• 1

- характерная точка границы, сведения о которой позволяют однозначно определить ее положение на местности

Описание границ смежных землепользователей:

от 1 точки до 2 точки - земли, государственная собственность на которые не разграничена,

от 2 точки до 3 точки - земельный участок с кадастровым номером 59:01:3510233:90;

от 3 точки до 1 точки - земли, государственная собственность на которые не разграничена,

от 5 точки до 6 точки - земельный участок с кадастровым номером 59:01:3510233:90;

от 6 точки до 5 точки - земли, государственная собственность на которые не разграничена

Заявитель:



Азматов В.В. (По доверенности № ПЗ/477-2022)

(подпись, расшифровка подписи)

Верно